

# Burle MARX

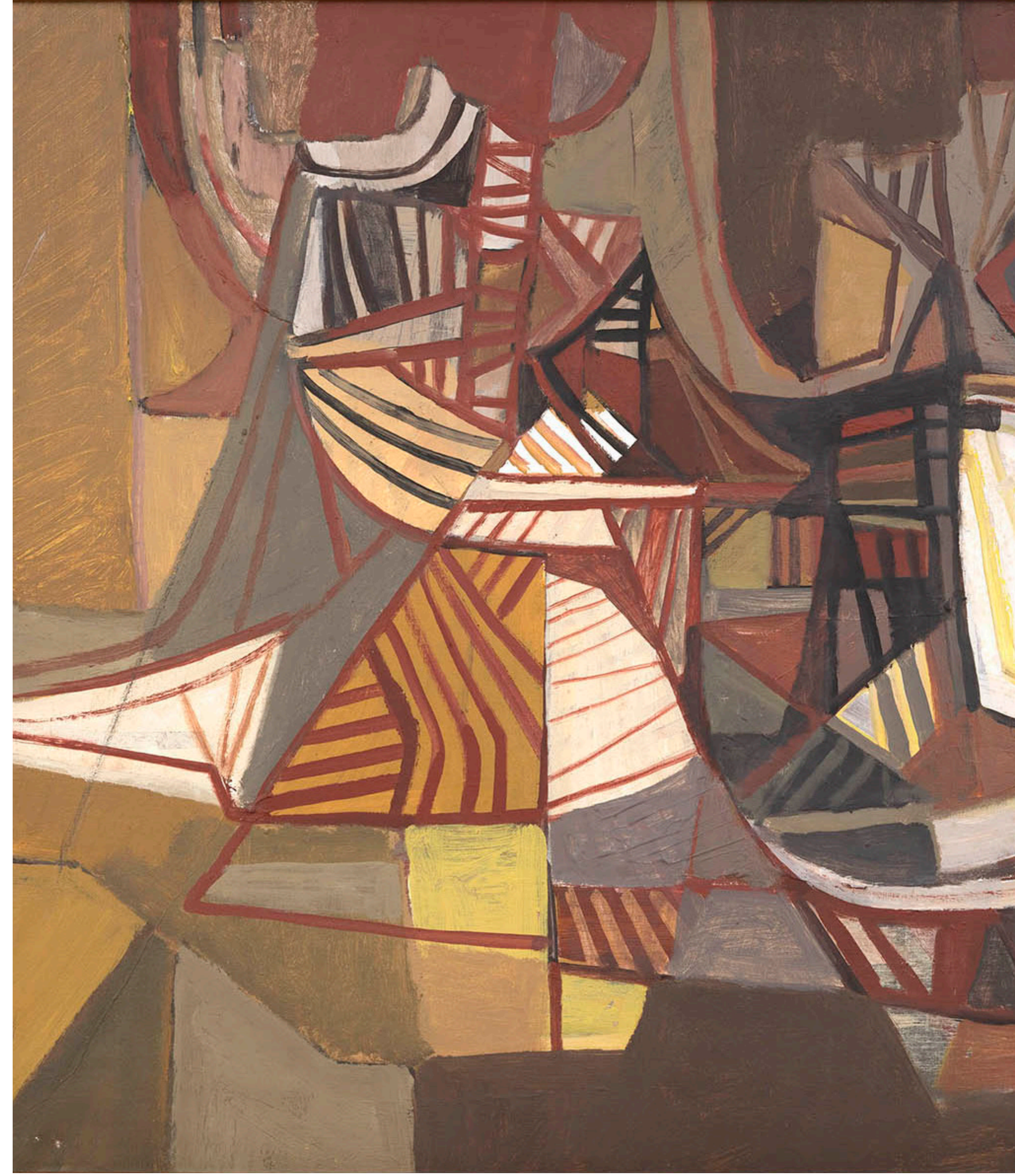
**zilda fraletti**

galeria de arte



Almeida & Dale

Existem poucos artistas que uniram arte e natureza como o fez Roberto Burle Marx. Lembrado por transformar os caminhos do paisagismo brasileiro, também encontramos seu espírito inventivo nas artes plásticas. Nas telas do artista, produzidas com aquela originalidade empírica tão aproveitada em vanguardas do século 20, não há espaço para previsibilidade. Em cada fragmento, há uma profusão de cores compondo uma comunhão de elementos que traduzem a vida; linhas se lançam, intercalam, criam campos sem limites definidos, como raízes em solo fértil. Suas práticas se comunicam em lógicas de construção mútuas, onde cada uma compõe uma dimensão possível de formas de ver e construir o mundo: ora são desenhos abstratos com linhas sinuosas e traços soltos, ora são trilhas afetivas cortadas com plantas exóticas. Logo, é ingênuo pensar que pintura e desenho são só desdobramentos em Burle Marx. Com isso em mente, esta exposição celebra a produção deste grande artista, que é verdadeiro protagonista na construção do imaginário visual brasileiro.



**zilda fraletti**

galeria de arte



**Almeida & Dale**



**Composição XIII, 1974**

Óleo sobre tela, 80 x 100,5 cm

Preço sob consulta



**Sem título, 1979**

Óleo sobre tela, 70 x 90,5 cm

Preço sob consulta



**Composição abstrata, 1980**

Óleo sobre tela, 81 x 100 cm

Preço sob consulta



**Sem título, 1983**

Óleo sobre tela, 110,4 x 80 cm

Preço sob consulta



## Sem título, 1984

Óleo sobre aglomerado de madeira, 48 x 69 cm

Preço sob consulta



**Composição abstrata, 1985**

Óleo sobre tela, 71 x 90 cm

Preço sob consulta





**Sem título, 1986**

Óleo sobre tela, 80 x 100 cm

Preço sob consulta



**Sem título, 1986**

Óleo sobre tela, 100 x 70 cm

Preço sob consulta



## Composição, 1987

Óleo sobre tela, 112 x 148 cm

Preço sob consulta



**Sem título, 1989**

Óleo sobre tela, 82,5 x 101 cm

Preço sob consulta

Atuando em Curitiba desde 1984 como a primeira galeria dedicada à arte contemporânea, a Galeria Zilda Fraletti fomenta o cenário artístico local e nacional impulsionando a trajetória de artistas já consagrados e divulgando novos talentos. Além de promover exposições regulares e participar de feiras com artistas nacionais e internacionais, também realiza cursos, lançamento de livros, palestras, workshops e demais eventos para gerar um debate intelectual abrangente e produtivo e incentivar o colecionismo. Em completo comprometimento com seus artistas, a galeria acompanha de perto sua produção e trabalha diretamente para o pleno desenvolvimento de suas carreiras.

*Operating as the first gallery of contemporary art in Curitiba since 1984, the Galeria Zilda Fraletti has fomented the local and national artistic scenario, boosting the trajectory of established artists and instigating new talents. In the beginning, the organization of art consortia met the need for democratizing the acquisition of works of art and instigated the creation of collections, as well as a public of contemporary art lovers. Currently, besides holding regular exhibitions and participating in national and international fairs, it holds courses, book launches, lectures, workshops and other events to encourage a comprehensive and productive debate. Strongly committed to its artists, the gallery carefully assesses their production and directly works for the full development of their careers.*